




Scenario di apprendimento sulla **consapevolezza ambientale**

Titolo: **Incendi**



Informazioni generali

Argomento/i	Obiettivi	Descrizione dell'attività
<input type="checkbox"/> Cambiamento climatico <input checked="" type="checkbox"/> Biodiversità e conservazione <input type="checkbox"/> Gestione e riciclaggio dei rifiuti <input type="checkbox"/> Risorse idriche e qualità <input type="checkbox"/> Agricoltura sostenibile e sicurezza alimentare <input type="checkbox"/> Salute e giustizia ambientale <input type="checkbox"/> Uso dell'energia e trasporti 	<p style="text-align: center;">Obiettivi</p> <ul style="list-style-type: none"> Educare sull'impatto degli incendi sulla biodiversità, comprendere l'entità delle conseguenze ecologiche e sottolineare il ruolo delle iniziative umane nel mitigare i rischi associati agli incendi. <hr/> <p style="text-align: center;">Risultati dell'apprendimento</p> <p>Al termine di questo scenario di apprendimento, la classe sarà in grado di:</p> <ul style="list-style-type: none"> Definire l'impatto ecologico degli incendi sulla biodiversità. Descrivere l'interdipendenza delle diverse specie all'interno degli ecosistemi e spiegare come gli incendi spezzino questi legami. 	<p>Profilo delle e dei discenti (età): Scuola media e superiore, 11-19 anni</p> <hr/> <p>Numero di partecipanti: illimitato</p> <hr/> <p>Durata: ≈120 minuti</p> <hr/> <p>Materia scolastica correlata/abilità/contenuti: educazione ambientale</p> <hr/> <p>Materiale:</p> <ul style="list-style-type: none"> Penne Computer con Internet TV/Schermo Scheda di riflessione Smartphone o macchine fotografiche (opzionale)

Il sostegno della Commissione europea alla produzione di questa pubblicazione non costituisce un'approvazione del contenuto, che riflette esclusivamente il punto di vista degli autori. La Commissione europea e l'Agenzia esecutiva per l'istruzione e la cultura (EACEA) non possono essere ritenute responsabili per l'uso che può essere fatto delle informazioni ivi contenute.



Co-funded by
the European Union



CC BY-NC 4.0

Attribution-NonCommercial 4.0 International



Scenario di apprendimento sulla **consapevolezza ambientale**

Titolo: **Incendi**



#Hashtag

- Comprendere le conseguenze a lungo termine della perdita di biodiversità sulla stabilità degli ecosistemi.
- Spiegare il ruolo delle attività umane nel contribuire agli incendi e valutare come il comportamento umano possa mitigare o aggravare il loro impatto sulla biodiversità.
- Riconoscere la responsabilità etica che individui e comunità hanno nella salvaguardia della biodiversità.
- Riflettere sulle azioni individuali che contribuiscono al rischio di incendi e sviluppare piani d'azione per promuovere la conservazione della biodiversità nelle comunità.

#conservation #biodiversity#wildfire #innovative solutions #sustainability #community #ecosystems #climatechange

Introduzione



In questo laboratorio la classe avrà la possibilità di apprezzare il mondo naturale e acquisire una conoscenza approfondita degli incendi boschivi e dei loro profondi effetti sulla biodiversità e del legame cruciale tra incendi, biodiversità e pratiche di conservazione. L'obiettivo è ispirare le classi a contribuire attivamente alla protezione dell'ambiente locale dagli incendi per un futuro più sostenibile e resiliente.

Domande per rompere il ghiaccio

Descrivi il fenomeno dell'incendio e illustra le varie cause e conseguenze:

1. Qual è il vostro ricordo più vivo di un ambiente naturale e come pensate che gli incendi possano avere un impatto su questi paesaggi?

Il sostegno della Commissione europea alla produzione di questa pubblicazione non costituisce un'approvazione del contenuto, che riflette esclusivamente il punto di vista degli autori. La Commissione europea e l'Agenzia esecutiva per l'istruzione e la cultura (EACEA) non possono essere ritenute responsabili per l'uso che può essere fatto delle informazioni ivi contenute.



**Co-funded by
the European Union**



CC BY-NC 4.0

Attribution-NonCommercial 4.0 International



Scenario di apprendimento sulla **consapevolezza ambientale**

Titolo: **Incendi**



2. Se poteste scegliere una specie vegetale o animale che simboleggi la resilienza della biodiversità di fronte agli incendi, quale sarebbe e perché?

3. Condividete un'esperienza personale o una storia legata al fuoco, in natura o in un ambiente controllato. Come vi ha fatto sentire e ha cambiato la vostra prospettiva sul ruolo del fuoco negli ecosistemi?

4. Immaginate di essere esperte/i della conservazione incaricati di sviluppare strategie per proteggere la biodiversità in una regione soggetta a incendi. Quali idee innovative proporreste, considerando sia le misure di prevenzione che quelle di recupero?

Il sostegno della Commissione europea alla produzione di questa pubblicazione non costituisce un'approvazione del contenuto, che riflette esclusivamente il punto di vista degli autori. La Commissione europea e l'Agenzia esecutiva per l'istruzione e la cultura (EACEA) non possono essere ritenute responsabili per l'uso che può essere fatto delle informazioni ivi contenute.



Co-funded by
the European Union



CC BY-NC 4.0

Attribution-NonCommercial 4.0 International



Fasi del ciclo di Kolb

1



PERCEPIRE

Coinvolgi la classe in attività pratiche ed esempi di vita reale collegati alle tematiche ambientali.

ESPERIENZA CONCRETA

Attività di proiezione video (60 minuti)

Introduzione

Fornisci una breve panoramica sul fenomeno degli incendi e sul loro impatto sulla biodiversità.

Chiedi alla classe: cosa sapete degli incendi boschivi? Come pensate che possano influire sulla biodiversità? Spiega quanto è importante essere consapevoli di questa problematica nel contesto della conservazione della biodiversità.

Prima di mostrare i video, distribuisci a ogni discente una scheda di riflessione per annotare i concetti e le idee principali.

Incoraggia le e gli alunni a essere concisi e a cogliere l'essenza di ciò che hanno appreso.

Suggerisci loro di usare la scheda in modo attivo, e non solo come esercizio passivo per prendere appunti.

Ricorda alle e ai partecipanti che è normale non avere tutte le risposte e che le domande sono una parte essenziale del processo di apprendimento.

Proiezione video

Definisci il contesto e spiega lo scopo dell'attività e la sua rilevanza per la biodiversità e gli incendi selvaggi.

Chiarisci che i video coprono diversi aspetti degli incendi boschivi, dalle informazioni di base al loro impatto sulla biodiversità.

Consegna a ogni discente una copia della scheda di riflessione e assicurati che capiscano come usarla.

Mostra alla classe questi video:

- [Wildfires 101 | National Geographic](#)
- [The Science of Wildfires](#)
- [The environmental impact of wildfires and climate change's role](#)





Scenario di apprendimento sulla **consapevolezza ambientale**

Titolo: **Incendi**



- [Fires can kindle biodiversity, sparking new approaches to conservation](#)

Fai delle pause in momenti strategici per facilitare la discussione e la riflessione. I membri della classe possono porre domande sui concetti principali affrontati nei video per prepararsi per la fase successiva.

Termina la proiezione di tutti e quattro i video e lascia che la classe assimili e annoti le informazioni nella scheda.

Scheda di riflessione

Video	Concetti chiave	Nuove informazioni	Domande/ dubbi	Collegamenti personali
Wildfires 101 National Geographic				
The Science of Wildfires				
The environmental impact of wildfires and climate change's role				

Il sostegno della Commissione europea alla produzione di questa pubblicazione non costituisce un'approvazione del contenuto, che riflette esclusivamente il punto di vista degli autori. La Commissione europea e l'Agenzia esecutiva per l'istruzione e la cultura (EACEA) non possono essere ritenute responsabili per l'uso che può essere fatto delle informazioni ivi contenute.



Co-funded by
the European Union



CC BY-NC 4.0


Attribution-NonCommercial 4.0 International



Scenario di apprendimento sulla **consapevolezza ambientale**

Titolo: **Incendi**



			<p>Fires can kindle biodiversity, sparking new approaches to conservation</p>					
<p>2</p>	 <p>OSSERVARE Incoraggia i membri della classe a riflettere sulle loro esperienze, osservazioni ed emozioni emerse durante le attività.</p>	<p>OSSERVAZIONE RIFLESSIVA</p>	<p>Dividi la classe in piccoli gruppi di 2-3 persone. Assegna a ciascun gruppo una serie di domande guida relative al tema degli incendi boschivi, all'impatto sulla biodiversità e ai metodi di conservazione.</p> <p>Esempi di domande guida: Desiderate maggiori chiarimenti su un termine o un concetto specifico? Avete domande sulle cause o sulle caratteristiche degli incendi boschivi? In che modo il video ha spiegato la relazione tra incendi e cambiamenti climatici? Ci sono punti specifici relativi all'impatto ambientale che avete trovato poco chiari o che volete approfondire? Quali metodi di conservazione della biodiversità sono stati menzionati? Avete domande su come gli incendi possono sia danneggiare che favorire la biodiversità?</p> <p>Discussione di gruppo Distribuisci una scheda di discussione a ogni piccolo gruppo per favorire la riflessione.</p> <p>Una volta terminato il tempo a disposizione, riunisci tutte e tutti i partecipanti in un unico gruppo.</p> <p>Invita le o i rappresentanti di ciascun gruppo a condividere i punti chiave, le domande e i temi comuni emersi durante le discussioni.</p>					

Il sostegno della Commissione europea alla produzione di questa pubblicazione non costituisce un'approvazione del contenuto, che riflette esclusivamente il punto di vista degli autori. La Commissione europea e l'Agenzia esecutiva per l'istruzione e la cultura (EACEA) non possono essere ritenute responsabili per l'uso che può essere fatto delle informazioni ivi contenute.



Co-funded by
the European Union



CC BY-NC 4.0

Attribution-NonCommercial 4.0 International



Scenario di apprendimento sulla **consapevolezza ambientale**

Titolo: **Incendi**



Per chiudere l'attività, evidenzia i punti chiave, sottolinea le connessioni tra i diversi aspetti degli incendi boschivi e la biodiversità e rispondi a eventuali domande.

Scheda di discussione per piccoli gruppi

Punti di discussione	Input
1. Concetti chiave	
2. Impatti sulla biodiversità	
3. Temi comuni	
4. Approfondimenti di gruppo	
5. Metodi di conservazione	
6. Collegamenti tra i video	
7. Idee attuabili	
8. Principali risultati per l'intero gruppo	
9. Domande aperte per l'intero gruppo	

Il sostegno della Commissione europea alla produzione di questa pubblicazione non costituisce un'approvazione del contenuto, che riflette esclusivamente il punto di vista degli autori. La Commissione europea e l'Agenzia esecutiva per l'istruzione e la cultura (EACEA) non possono essere ritenute responsabili per l'uso che può essere fatto delle informazioni ivi contenute.



Co-funded by
the European Union



CC BY-NC 4.0

Attribution-NonCommercial 4.0 International



3



RIFLETTERE

Guida la classe nell'analisi e nella concettualizzazione delle informazioni raccolte, rimandando a concetti e teorie più ampie.

CONCETTUALIZZAZIONE ASTRATTA

Riassumi le idee e le osservazioni chiave dell'esperienza concreta (attività di proiezione video) e della fase di osservazione riflessiva. Evidenzia i temi comuni e i punti più significativi.

Introduci i concetti e le teorie rilevanti relative agli incendi, alla biodiversità e ai cambiamenti climatici. Fornisci un quadro concettuale per comprendere l'interconnessione di questi argomenti:

☞ **Incendi:**

- Evento naturale: comprendere che gli incendi sono una parte naturale di molti ecosistemi e svolgono un ruolo nei processi ecologici, come il ciclo dei nutrienti e la germinazione dei semi.
- Influenza umana: riconoscere l'influenza delle attività umane, come i cambiamenti di uso del suolo e i cambiamenti climatici, nell'alterare la frequenza e l'intensità degli incendi.

☞ **Biodiversità:**

- Impatto degli incendi: esplorare come gli incendi possano avere un impatto sia negativo che positivo sulla biodiversità:
 - Impatto negativo: distruzione di habitat, perdita di specie vegetali e animali
 - Impatto positivo: rinnovamento degli ecosistemi, creazione di habitat diversificati

☞ **Cambiamento climatico:**

- Riconoscere il circolo vizioso tra incendi e cambiamenti climatici.
- Influenza del cambiamento climatico: l'aumento delle temperature e il cambiamento dei modelli di precipitazione possono contribuire a incendi più frequenti e intensi.
- Impatto degli incendi sul clima: il rilascio di gas serra durante gli incendi può contribuire al cambiamento climatico.

☞ **Conservazione e gestione:**

- Resilienza dell'ecosistema: discutere le strategie per aumentare la resilienza dell'ecosistema agli incendi, compresi gli incendi controllati e le pratiche di gestione del territorio.






Scenario di apprendimento sulla **consapevolezza ambientale**

Titolo: **Incendi**



		<ul style="list-style-type: none"> • <u>Preparazione della comunità</u>: esplorare misure per le comunità per prepararsi e rispondere agli incendi, considerando sia la dimensione ecologica che quella umana. <p>Incoraggia la classe a collegare le nuove informazioni alle loro conoscenze pregresse. In che modo le informazioni si allineano o sfidano la loro precedente comprensione del fenomeno degli incendi e del loro impatto ecologico?</p> <p>Presenta alcuni scenari reali e applica i concetti trattati. In che modo gli incendi hanno un impatto su regioni, ecosistemi e comunità diverse?</p>
4	 <p>AGIRE</p> <p>Dai alla classe l'opportunità di mettere in pratica le conoscenze apprese e sperimentare in modo attivo le pratiche sostenibili nella vita quotidiana.</p>	<p>SPERIMENTAZIONE ATTIVA</p> <p>Per applicare le loro nuove conoscenze in situazioni reali, le studentesse e gli studenti condurranno un progetto di campagna di sensibilizzazione sulla prevenzione degli incendi boschivi.</p> <p>L'obiettivo è sensibilizzare sulle misure di prevenzione degli incendi e incoraggiare i membri della comunità ad adottare misure proattive.</p> <p>Chiedi alla classe di dare un nome alla campagna di sensibilizzazione che sia accattivante, facile da ricordare e in grado di attirare l'attenzione.</p> <p>Le studentesse e gli studenti devono identificare i messaggi chiave relativi alla prevenzione degli incendi, come la creazione di spazi difendibili, la segnalazione di attività sospette e il rispetto delle linee guida sulla sicurezza antincendio.</p> <p>Utilizzando Canva, creano immagini accattivanti per realizzare poster e grafiche da pubblicare sui social media per trasmettere i messaggi chiave. I poster devono includere immagini, icone e testi concisi per ottenere il massimo impatto.</p>

Il sostegno della Commissione europea alla produzione di questa pubblicazione non costituisce un'approvazione del contenuto, che riflette esclusivamente il punto di vista degli autori. La Commissione europea e l'Agenzia esecutiva per l'istruzione e la cultura (EACEA) non possono essere ritenute responsabili per l'uso che può essere fatto delle informazioni ivi contenute.



Co-funded by
the European Union



CC BY-NC 4.0

Attribution-NonCommercial 4.0 International



Scenario di apprendimento sulla **consapevolezza ambientale**

Titolo: **Incendi**



Per attirare l'attenzione della comunità e sensibilizzarla sul tema degli incendi, le studentesse e gli studenti dovranno progettare anche una serie di post da pubblicare su piattaforme come Instagram, Facebook o Twitter. Possono includere suggerimenti, statistiche e promemoria visivi sulla prevenzione degli incendi. A tal fine, dovranno sviluppare infografiche che presentino dati sull'impatto degli incendi sulla biodiversità e sui cambiamenti climatici. Assicurati che le informazioni siano facili da capire e da condividere.

Considerazioni chiave

Assicurati che le immagini siano chiare, concise e culturalmente sensibili, in modo che risuonino con il pubblico di riferimento.

Sottolinea il ruolo della comunità nella prevenzione degli incendi e nella protezione della biodiversità.

Incoraggia l'adozione di misure pratiche, come la creazione di spazi difendibili intorno alle abitazioni e il corretto smaltimento dei materiali infiammabili.

Questo progetto consente alle e ai partecipanti di contribuire attivamente agli sforzi di prevenzione degli incendi creando immagini e messaggi d'impatto che possono essere condivisi ampiamente all'interno della loro comunità. Inoltre, consente di sfruttare il potere dei social media e della comunicazione visiva per ispirare l'azione e aumentare la consapevolezza.





Valutazione



TEST

D1: Qual è il ruolo ecologico comune degli incendi negli ecosistemi?

- A) Estinguere le specie invasive
- B) Promuovere la biodiversità e rinnovare gli habitat
- C) Ridurre la fertilità del suolo

D2: In che modo gli incendi incontrollati possono avere un impatto negativo sulla biodiversità?

- A) Migliorare la diversità degli habitat
- B) Accelerare la crescita delle piante
- C) Causare la distruzione dell'habitat e la perdita di specie

D 3: Quali attività umane possono contribuire all'aumento del rischio di incendi?

- A) Smaltimento improprio dei mozziconi di sigaretta e dei falò
- B) Fuochi controllati
- C) Gestione sostenibile del territorio

D4: In che modo gli incendi incontrollati possono contribuire al cambiamento climatico?

- A) Raffreddando l'atmosfera
- B) Rilasciando gas a effetto serra come il metano
- C) Purificando l'aria





D5: Come possono le comunità prepararsi alla possibilità di incendi incontrollati?

- A) Ignorando i primi segnali di allarme
- B) Creando spazi difendibili intorno alle proprietà
- C) Isolando i materiali infiammabili

Risposte:

- 1- B
- 2- C
- 3- A
- 4- B
- 5- B



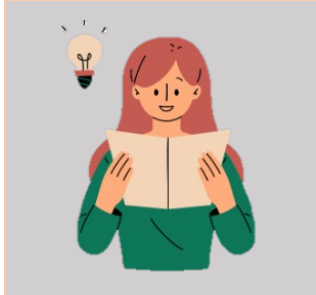


Scenario di apprendimento sulla **consapevolezza ambientale**

Titolo: **Incendi**



Risorse aggiuntive – Suggerimenti



- Do-It-Yourself Bioblitz: <https://education.nationalgeographic.org/resource/do-it-yourself-bioblitz/>
- The global movement to restore nature's biodiversity | Thomas Crowther: https://www.youtube.com/watch?v=yJX1TeOjey0&ab_channel=TED
- FULL CANVA TUTORIAL 2024 | How To Use Canva For BEGINNERS! https://www.youtube.com/watch?v=UkzVLHeSf7c&ab_channel=NataliaKalinska

PARTNER



Aintek Symvouloi
Epicheiriseon Efarmoges
Ypsilis Technologias
Ekpaidefsi Anonymi Etaireia
(GR)



Parc
naturel
régional
de Corse
Parcu di Corsica

Syndicat Mixte Du Parc
Naturel Eégional De Corse -
Parcu Di Corsica (FR)



Etudes Et Chantiers Corsica
(FR)



Antalya Provincial
Directorate for National
Education (TR)



cesie
the world is only one creature
CESIE - Centro studi e
iniziative europeo (IT)



Trebag Szellemi Tulajdon - Es
Projektmenedz Ser Korlatolt
Felelossegu Tarsasag (HU)



Istituto D'Istruzione
Superiore Einaudi Pareto
(IT)

Il sostegno della Commissione europea alla produzione di questa pubblicazione non costituisce un'approvazione del contenuto, che riflette esclusivamente il punto di vista degli autori. La Commissione europea e l'Agenzia esecutiva per l'istruzione e la cultura (EACEA) non possono essere ritenute responsabili per l'uso che può essere fatto delle informazioni ivi contenute.



Co-funded by
the European Union



CC BY-NC 4.0

Attribution-NonCommercial 4.0 International