



Εκπαιδευτικό σενάριο για περιβαλλοντική ευαισθητοποίηση

Τίτλος: Οι σχολικοί δρόμοι... με άλλο μάτι



Γενικές Πληροφορίες

| Θέμα(τα) | Στόχοι | Περιγραφή Δραστηριότητας |
|---------------------------------------------------------------------------------------------------------------------------------------------------------------------------------------------------------------------------------------------------------------------------------------------------------------------------------------------------------------------------------------------------------------------------------------------------------|----------------------------------------------------------------------------------------------------------------------------------------------------------------------------------------------------------------------------------------------------------------------------------------------------------------------------------------------------------------------------------------------------------------------------------------------------------------------------------------------------------------------------------------------------------------------------------------------------------------------------------------------------------------------------------------------------------------------------------------------------------------------------------------------------------------------------------------------------------------------------------------------------------------------------------------------------------------------------------------------------------------------------------------------------------------------------------------------------------------------------------------------------------------------------------------------------------------------------------------------------------------------------------------------------------------------------------------------------------------------------------------------------------|-------------------------------------------------------------------------------------------------------------------------------------------------------------------------------------------------------------------------------------------------------------------------------------------------------------------------------------------------------------------------------------------------------------------------------------------------------------------------------------------------------------------------------------------------------------------------------------------------------------------------------|
| <input checked="" type="checkbox"/> Κλιματική Αλλαγή <input type="checkbox"/> Βιοποικιλότητα και διατήρηση <input type="checkbox"/> Διαχείριση αποβλήτων και ανακύκλωση <input type="checkbox"/> Υδατικοί Πόροι και Ποιότητα Νερού <input type="checkbox"/> Βιώσιμη γεωργία και επισιτιστική ασφάλεια <input checked="" type="checkbox"/> Περιβαλλοντική υγεία και δικαιοσύνη <input type="checkbox"/> Ενεργειακή χρήση και μεταφορές | <p>Στόχοι</p> <ul style="list-style-type: none"> • Να παρακινήσει ο εκπαιδευτικός τους μαθητές να σκεφτούν εναλλακτικές λύσεις έναντι της εξάρτησης από τα ορυκτά καύσιμα στις μεταφορές, εστιάζοντας στη μείωση της χρήσης ενέργειας και στην αύξηση των ανανεώσιμων πηγών ενέργειας. • να ενισχύσει ο εκπαιδευτικός τους μαθητές να διερευνήσουν και να αντιμετωπίσουν τις προκλήσεις των μεταφορών στο πλαίσιο της χρήσης ενέργειας και της κλιματικής αλλαγής. <p>Μαθησιακά Αποτελέσματα</p> <p>Με το πέρας αυτού του εκπαιδευτικού σεναρίου, οι μαθητές θα μπορούν να:</p> <ul style="list-style-type: none"> • Περιγράψουν την τρέχουσα χρήση των μεταφορών και τις επιπτώσεις της στις εκπομπές άνθρακα • Επεξηγούν τις έννοιες της βιώσιμης μεταφοράς και των έξυπνων πόλεων και να εντοπίζουν τους τρόπους με τους οποίους οι δικές τους κοινότητες είναι βιώσιμες ή όχι. • Εντοπίζουν πρωτοβουλίες μεταφορών για μειωμένη χρήση ενέργειας (ενεργές μεταφορές και υπηρεσίες διαμετακόμισης), την αυξημένη χρήση ανανεώσιμων πηγών ενέργειας και τον τρόπο με τον οποίο αυτές μπορούν να υποστηριχθούν και να ενθαρρυνθούν μέσω του σχεδιασμού ολοκληρωμένων κοινοτήτων. • Εντοπίζουν την ευκαιρία για πρωτοβουλίες μεταφορών με αυξημένη χρήση ανανεώσιμων πηγών ενέργειας και μειωμένη χρήση ορυκτών καυσίμων. | <p>Προφίλ Μαθητή (ηλικία): Μαθητές δευτεροβάθμιας εκπαίδευσης, 14-18 ετών</p> <p>Αριθμός Συμμετεχόντων: Κατάλληλο για τάξεις κάθε μεγέθους.</p> <p>Διάρκεια: ≈2 συνεδρίες των 45 λεπτών</p> <p>Σχετικό θέμα του σχολικού Προγράμματος Σπουδών/Δεξιότητα/Περιεχόμενο: Επιστήμη, σχεδιασμός, μηχανική</p> <p>Απαραίτητα υλικά: Υπόδειγμα «Πώς μετακινούμαι» - Υπόδειγμα «Πώς μετακινείται η τάξη μας» - ταινία μέτρησης - Υπολογιστής με πρόσβαση στο διαδίκτυο</p> <p>#Hashtags #streetredesign #sustainablemobility #bicycle #bikepath #pederastianzone</p> |



Με τη χρηματοδότηση της Ευρωπαϊκής Ένωσης. Οι απόψεις και οι γνώμες που διατυπώνονται εκφράζουν αποκλειστικά τις απόψεις των συντακτών και δεν αντιπροσωπεύουν κατ'ανάγκη τις απόψεις της Ευρωπαϊκής Ένωσης ή του Ευρωπαϊκού Εκτελεστικού Οργανισμού Εκπαίδευσης και Πολιτισμού (EACEA). Η Ευρωπαϊκή Ένωση και ο EACEA δεν μπορούν να θεωρηθούν υπεύθυνοι για τις εκφραζόμενες απόψεις.



Με τη συγχρηματοδότηση της Ευρωπαϊκής Ένωσης



CC BY-NC 4.0

Attribution-NonCommercial 4.0 International



Εκπαιδευτικό σενάριο για περιβαλλοντική ευαισθητοποίηση

Τίτλος: Οι σχολικοί δρόμοι... με άλλο μάτι



Εισαγωγή



Η δραστηριότητα επανασχεδιασμού των σχολικών δρόμων μελετά την ανάγκη να αναθεωρηθεί ο τρόπος μετακίνησής μας στις κοινότητές μας και την ανάγκη απομάκρυνσης από τα ορυκτά καύσιμα στις μεταφορές. Το μάθημα επικεντρώνεται τόσο στη μειωμένη χρήση ενέργειας όσο και στην αύξηση της χρήσης ανανεώσιμων πηγών ενέργειας με ιδιαίτερη έμφαση στα οφέλη των ολοκληρωμένων δρόμων που ευνοούν την ενεργό μετακίνηση.

Οι μαθητές αναλύουν τις προσωπικές τους επιλογές μεταφοράς και τις ευρύτερες επιπτώσεις που αυτές έχουν στην κατανάλωση ενέργειας και την αστική βιωσιμότητα. Κάνουν κριτική ανάλυση, συμμετέχουν σε συλλογικές συζητήσεις και επιλύουν προβλήματα με καινοτομία για να οραματιστούν ένα πιο βιώσιμο σύστημα μεταφορών.

Αυτό το μάθημα εστιάζει κυρίως στις **βιώσιμες μεταφορές και τις έξυπνες πόλεις** - έννοιες που συνδυάζουν την ενεργή μεταφορά με την αστική ζωή για τη δημιουργία φιλικών προς το περιβάλλον και ενεργειακά αποδοτικών χώρων. Συνδέοντας τον προσωπικό αναστοχασμό με τον δημιουργικό σχεδιασμό, οι μαθητές αποκτούν γνώσεις για τον τρόπο με τον οποίο ο στρατηγικός αστικός σχεδιασμός μπορεί να μειώσει σημαντικά το αποτύπωμα άνθρακα και να μας κατευθύνει προς ένα πιο πράσινο, πιο βιώσιμο μέλλον.

Με τη χρηματοδότηση της Ευρωπαϊκής Ένωσης. Οι απόψεις και οι γνώμες που διατυπώνονται εκφράζουν αποκλειστικά τις απόψεις των συντακτών και δεν αντιπροσωπεύουν κατ'ανάγκη τις απόψεις της Ευρωπαϊκής Ένωσης ή του Ευρωπαϊκού Εκτελεστικού Οργανισμού Εκπαίδευσης και Πολιτισμού (ΕΑΕΑ). Η Ευρωπαϊκή Ένωση και ο ΕΑΕΑ δεν μπορούν να θεωρηθούν υπεύθυνοι για τις εκφραζόμενες απόψεις.



Με τη συγχρηματοδότηση
της Ευρωπαϊκής Ένωσης



CC BY-NC 4.0

Attribution-NonCommercial 4.0 International



Ο κύκλος μάθησης του Kolb

1



ΑΙΣΘΗΣΗ

Κινητοποιήστε τους μαθητές να συμμετάσχουν σε πρακτικές δραστηριότητες και παραδείγματα από την πραγματική ζωή σχετικά με τα περιβαλλοντικά θέματα.

ΑΠΤΗ ΕΜΠΕΙΡΙΑ

[10 λεπτά] Ζητήστε από τους μαθητές να συμπληρώσουν το φύλλο εργασίας «Πώς μετακινούμαι;» για να απεικονίσουν την προσωπική χρήση των μέσων μεταφοράς. Ξεκινήστε το μάθημα ζητώντας από τους μαθητές να σκεφτούν πώς και γιατί χρησιμοποιούν τα μέσα μεταφοράς. Ζητήστε τους να διερωτηθούν εν συντομία για τα εξής:

- Πώς ήρθατε στο σχολείο σήμερα;
- Ποια μέσα μεταφοράς χρησιμοποιείτε γενικά στην πόλη σας;
- Με ποιο μέσο μετακινείστε όταν φεύγετε από την πόλη;
- Ποια άλλα μέσα μεταφοράς χρησιμοποιούνται στην πόλη;
- Τι απόσταση έπρεπε να διανύσετε για να φτάσετε στο σχολείο;
- Τι απόσταση διανύετε για να αγοράσετε τρόφιμα, ρούχα και άλλα πράγματα που χρειάζεστε;
- Τι απόσταση πρέπει να διανύσετε για να μεταβείτε σε εξωσχολικές δραστηριότητες: αθλήματα, μαθήματα μουσικής, λέσχες και άλλες κοινωνικές εκδηλώσεις;

Στη συνέχεια, συλλέξτε τα δεδομένα για τις μετακινήσεις της τάξης με το ερωτηματολόγιο «Πώς μετακινείται η τάξη μας;». Έτσι οι μαθητές αποκτούν μια καλύτερη εικόνα των συνηθειών μεταφοράς πέρα από τις δικές τους.

[10 λεπτά] Προτρέψτε τους μαθητές να συζητήσουν τις παρατηρούμενες συνηθιές μεταφοράς, αναζητώντας τάσεις και ακραίες τιμές. Χρησιμοποιήστε τις ακόλουθες ερωτήσεις αναλογισμού:

- Πώς συγκρίνονται οι ατομικές τους επιλογές με τις τάσεις της τάξης;
- Ποιοι κοινωνικοί, οικονομικοί ή περιβαλλοντικοί παράγοντες μπορούν να εξηγήσουν αυτές τις τάσεις;
- Πώς αυτές οι συνηθιές μεταφοράς ευθυγραμμίζονται ή έρχονται σε αντίθεση με βιώσιμες πρακτικές;

ΠΑΡΑΤΗΡΗΣΕΙΣ ΓΙΑ ΑΝΑΛΟΓΙΣΜΟ

Τώρα που οι μαθητές διαθέτουν τις βασικές γνώσεις σχετικά με τα είδη μεταφοράς που χρησιμοποιούν στην πόλη και γιατί, ώρα να επαναπροσδιορίσουμε τον τρόπο που μετακινούμαστε. Παρουσιάστε την επόμενη δραστηριότητα, ζητώντας από τους μαθητές να σκεφτούν τα εξής:

- Ποιοι παράγοντες επηρεάζουν την ώρα και την απόσταση που πρέπει να διανύσετε;
- Τι θα έπρεπε να αλλάξει στη γειτονιά σας για να μετακινήσετε λιγότερο;

2



ΠΑΡΑΚΟΛΟΥΘΗΣΗ

Παρακινήστε τους μαθητές να αναλογιστούν τις εμπειρίες, τις παρατηρήσεις και τα συναισθήματά τους κατά τις δραστηριότητες.



Εκπαιδευτικό σενάριο για περιβαλλοντική ευαισθητοποίηση

Τίτλος: Οι σχολικοί δρόμοι... με άλλο μάτι



- Τι θα ήταν απαραίτητο ώστε να μπορέσετε να περπατήσετε, να κάνετε ποδήλατο ή να πάρετε κάποιο άλλο ενεργό μέσο μετακίνησης για τις καθημερινές σας μετακινήσεις;
- Τι θα χρειαζόταν για να μπορέσετε να μετακινηθείτε περισσότερο με τα μέσα μαζικής μεταφοράς;

[20 λεπτά] Παρουσιάστε στους μαθητές τα εξής: **την ενεργή μετακίνηση, τους υγιείς δρόμους, τις πράσινες αστικές περιοχές, τους πράσινους διαδρόμους, την έξυπνη πόλη** και κάθε άλλη έννοια που αναφέρεται στη χρήση πιο βιώσιμων μεταφορών.

- **Ενεργή μετακίνηση:** Εξηγήστε τα οφέλη της πεζοπορίας, της ποδηλασίας και άλλων μορφών μετακίνησης με ανθρώπινη ενέργεια. Συζητήστε πώς οι εν λόγω τρόποι μετακίνησης μειώνουν τις εκπομπές ρύπων, βελτιώνουν την υγεία και είναι συχνά οικονομικά πιο εφικτοί.
- **Υγιείς δρόμοι:** Παρουσιάστε την έννοια των δρόμων που σχεδιάστηκαν για τους ανθρώπους, όχι μόνο για τα αυτοκίνητα, τονίζοντας την ασφάλεια των πεζών και των ποδηλατών, την ποιότητα του αέρα και την προσβασιμότητα.
- **Πράσινες αστικές περιοχές:** Εξερευνήστε πώς οι αστικές περιοχές μπορούν να μετασχηματιστούν για να γίνουν φιλικότερες προς το περιβάλλον με πράσινα κτίρια, ανανεώσιμες πηγές ενέργειας και βιώσιμη διαχείριση αποβλήτων.
- **Πράσινοι διάδρομοι:** Συζητήστε τη σημασία της σύνδεσης χώρων πρασίνου και ενδιαιτημάτων άγριας ζωής σε αστικές περιοχές για την ενίσχυση της βιοποικιλότητας και των χώρων αναψυχής.
- **Έξυπνη πόλη:** Παρουσιάστε τον ρόλο της τεχνολογίας στη δημιουργία αποτελεσματικών, βιώσιμων και κατοικήσιμων πόλεων, που περιλαμβάνουν έξυπνα δίκτυα, ευφυή συστήματα μεταφορών και αστικό σχεδιασμό με βάση τα δεδομένα.

3



ΣΚΕΨΗ

Καθοδήγηση των μαθητών ώστε να αναλύσουν και να κατανοήσουν νοηματικά τις πληροφορίες που συλλέχθηκαν, συσχετίζοντάς τις με ευρύτερες έννοιες και θεωρίες

ΑΦΑΙΡΕΤΙΚΗ ΣΥΛΛΗΨΗ

Με τη χρηματοδότηση της Ευρωπαϊκής Ένωσης. Οι απόψεις και οι γνώμες που διατυπώνονται εκφράζουν αποκλειστικά τις απόψεις των συντακτών και δεν αντιπροσωπεύουν κατ'ανάγκη τις απόψεις της Ευρωπαϊκής Ένωσης ή του Ευρωπαϊκού Εκτελεστικού Οργανισμού Εκπαίδευσης και Πολιτισμού (ΕΑΕΑ). Η Ευρωπαϊκή Ένωση και ο ΕΑΕΑ δεν μπορούν να θεωρηθούν υπεύθυνοι για τις εκφραζόμενες απόψεις.



Με τη συγχρηματοδότηση της Ευρωπαϊκής Ένωσης



CC BY-NC 4.0

Attribution-NonCommercial 4.0 International



Εκπαιδευτικό σενάριο για περιβαλλοντική ευαισθητοποίηση

Τίτλος: Οι σχολικοί δρόμοι... με άλλο μάτι



4



ΠΡΑΞΗ

Προσφέρετε ευκαιρίες στους μαθητές να εφαρμόσουν τις γνώσεις τους και να πειραματιστούν ενεργά με τις βιώσιμες πρακτικές στην καθημερινότητά τους.

ΕΝΕΡΓΟΣ ΠΕΙΡΑΜΑΤΙΣΜΟΣ

Οι μαθητές αξιολογούν πώς ο σχεδιασμός της κοινότητάς τους υποστηρίζει ή εμποδίζει τις βιώσιμες μεταφορές και ποιες αλλαγές απαιτούνται στις υποδομές.

[40 λεπτά] Στην ενότητα «Οι σχολικοί δρόμοι... με άλλο μάτι» οι μαθητές θα σχεδιάσουν ένα μοντέλο βιώσιμης αστικής περιοχής ή θα προτείνουν αλλαγές στην κοινότητά τους για την ενίσχυση των βιώσιμων μεταφορών.

1. Επιλέξτε έναν γνώριμο δρόμο και ερευνήστε την τρέχουσα διάταξή του (αν είναι δυνατόν, μετρήστε τις διαστάσεις του δρόμου με ταινία μέτρησης).
2. Σχεδιάστε τον υφιστάμενο σχεδιασμό χρησιμοποιώντας το [StreetMix](#) ως το σενάριο για το «πριν».
3. Επανασχεδιάστε τον δρόμο με έμφαση στις αρχές των βιώσιμων δρόμων, λαμβάνοντας υπόψη παράγοντες όπως η αποδοτικότητα του χώρου και η ρύπανση από άνθρακα.
4. Παρουσιάστε και δικαιολογήστε τον νέο σχεδιασμό στην τάξη και συγκρίνετε τα σχέδια «πριν»/ «μετά».

Αφού οι μαθητές ολοκληρώσουν τη δραστηριότητα, συσχετίστε μέσω συζήτησης αυτή τη δραστηριότητα με τη χρήση ενέργειας και τη μείωση της ρύπανσης από τον άνθρακα. Διερευνήστε πώς ο νέος σχεδιασμός των δρόμων μπορεί να αλλάξει τα μοτίβα μεταφοράς.

- Θα μπορούσαν οι βιώσιμοι δρόμοι να επηρεάσουν τις προσωπικές τους επιλογές μεταφοράς;
- Συζητήστε πιθανές αλλαγές στη χρήση ενέργειας και στις εκπομπές άνθρακα ως αποτέλεσμα αυτών των νέων σχεδίων.
- Σκεφτείτε τις επιπτώσεις των επανασχεδιασμένων δρόμων στην υγεία, την οικονομία και την κοινωνία.

Στο τέλος της δραστηριότητας, οι μαθητές παρουσιάζουν τα σχέδια ή τις προτάσεις τους, τονίζοντας τον τρόπο με τον οποίο ανταποκρίνονται στις ανάγκες της μετακίνησης, της βιωσιμότητας και της κοινότητας.

Με τη χρηματοδότηση της Ευρωπαϊκής Ένωσης. Οι απόψεις και οι γνώμες που διατυπώνονται εκφράζουν αποκλειστικά τις απόψεις των συντακτών και δεν αντιπροσωπεύουν κατ'ανάγκη τις απόψεις της Ευρωπαϊκής Ένωσης ή του Ευρωπαϊκού Εκτελεστικού Οργανισμού Εκπαίδευσης και Πολιτισμού (ΕΑΕΑ). Η Ευρωπαϊκή Ένωση και ο ΕΑΕΑ δεν μπορούν να θεωρηθούν υπεύθυνοι για τις εκφραζόμενες απόψεις.



Με τη συγχρηματοδότηση της Ευρωπαϊκής Ένωσης



CC BY-NC 4.0

Attribution-NonCommercial 4.0 International



Εκπαιδευτικό σενάριο για περιβαλλοντική ευαισθητοποίηση

Τίτλος: Οι σχολικοί δρόμοι... με άλλο μάτι



Αξιολόγηση



Οι μαθητές αξιολογούνται με βάση την ενεργό συμμετοχή, την κριτική σκέψη, τη δημιουργικότητα αναφορικά με τον σχεδιασμό δρόμων και την ικανότητά τους να εκφράσουν πώς τα σχέδιά τους συμβάλλουν σε πιο βιώσιμες πρακτικές μεταφορών.

Στα τελικά σχέδια πρέπει να αποτυπώνεται η κατανόηση του τρόπου με τον οποίο ο αστικός σχεδιασμός επιδρά στην εξοικονόμηση ενέργειας και στη μείωση της εξάρτησης από τα ορυκτά καύσιμα.





Εκπαιδευτικό σενάριο για περιβαλλοντική ευαισθητοποίηση

Τίτλος: Οι σχολικοί δρόμοι... με άλλο μάτι

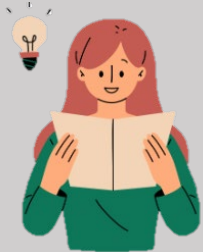


Πρόσθετοι Πόροι – Συμβουλές και κόλπα

Εξερευνήστε περαιτέρω: δείτε τους παρακάτω συμπληρωματικούς πόρους για βελτιωμένη μάθηση.

Χρήσιμοι πόροι:

- **Healthy Streets**: Ανακαλύψτε την "Healthy Streets Approach" («Προσέγγιση των Υγιών Δρόμων»)- ένα πλαίσιο που εστιάζει στον άνθρωπο και σχεδιάστηκε για την ενσωμάτωση της δημόσιας υγείας στις μεταφορές, τους αστικούς χώρους και τις πολιτικές σχεδιασμού.
- **StreetMix**: Βυθιστείτε στον κόσμο του σχεδιασμού δρόμων με το StreetMix, ένα διαδραστικό εργαλείο για να φανταστείτε τη διάταξη αστικών οδών.
- **Εξερευνώντας Έξυπνες Πόλεις**: Αποκτήστε γνώσεις σχετικά με το πώς ορίζεται μια έξυπνη πόλη. [What is a smartcity?](#)
- **Βιώσιμη Αστική Ανάπτυξη**: Γνωρίστε το Γκέτεμποργκ, που θεωρείται μία από τις πιο βιώσιμες πόλεις του κόσμου. [Gothenburg – one of the world’s most sustainable cities](#)



Συμβουλές και κόλπα

Η φάση του ενεργού πειραματισμού μπορεί να εμπλουτιστεί περαιτέρω με τη διενέργεια ευρύτερων εργασιών πεδίου (πέραν των σχολικών δρόμων): Οι μαθητές εξερευνούν διάφορες περιοχές της κοινότητάς τους για να παρατηρήσουν και να καταγράψουν τις υποδομές μεταφορών, τους χώρους πρασίνου, τις εγκαταστάσεις για πεζούς και ποδηλάτες, τη διαθεσιμότητα των δημόσιων συγκοινωνιών κ.λπ.

* Αυτή η μαθησιακή δραστηριότητα εμπνεύστηκε από το 2ο μάθημα του Οδηγού του Εκπαιδευτικού [Teacher’s Guide: Renewable Energy Module\(Ενότητα για τις ανανεώσιμες πηγές ενέργειας\)](#) που ανέπτυξε η πόλη του Βανκούβερ.





Εκπαιδευτικό σενάριο για περιβαλλοντική ευαισθητοποίηση

Τίτλος: Οι σχολικοί δρόμοι... με άλλο μάτι



ΕΤΑΙΡΟΙ



Aintek Symvouloi Epicheiriseon
Efarmoges Ypsilis Technologias
Ekpaidefsi Anonymi Etaireia (GR)



Parc naturel régional de Corse
Parcu di Corsica

Syndicat Mixte Du Parc Naturel
Eégional De Corse - Parcu Di Corsica (FR)



Etudes Et Chantiers Corsica (FR)



Antalya Provincial Directorate for National Education (TR)



CESIE - Centro studi e iniziative europeo (IT)



Trebag Szellemi Tulajdon - Es Projektmenedz Ser Korlatolt Felelossegu Tarsasag (HU)



Istituto D'Istruzione Superiore Einaudi Pareto (IT)

Παράρτημα I: Πώς μετακινούμαι;

Υπολογίστε την απόσταση που διανύετε για κάθε μέρος κατά τη διάρκεια της εβδομάδας, σημειώνοντας την απόσταση (για μία διαδρομή) με τη χρήση του Google Maps. Για το τελευταίο κενό, προσθέστε το όνομα ενός άλλου μέρους που επισκέπτεστε συχνά. Βάλτε σε κύκλο τα διαθέσιμα μοντέλα μεταφοράς για να φτάσετε σε κάθε μέρος και στη συνέχεια βάλτε ένα τετράγωνο γύρω από το μέσο μεταφοράς που χρησιμοποιείτε περισσότερο όταν πηγαίνετε σε αυτό το μέρος.

Απόσταση που διανύω για να πάω στο σχολείο:







Other

Απόσταση που διανύω για να πάω στο μανάβικο:

Από το σχολείο προς...



Με τη χρηματοδότηση της Ευρωπαϊκής Ένωσης. Οι απόψεις και οι γνώμες που διατυπώνονται εκφράζουν αποκλειστικά τις απόψεις των συντακτών και δεν αντιπροσωπεύουν κατ'ανάγκη τις απόψεις της Ευρωπαϊκής Ένωσης ή του Ευρωπαϊκού Εκτελεστικού Οργανισμού Εκπαίδευσης και Πολιτισμού (ΕΑΕΑ). Η Ευρωπαϊκή Ένωση και ο ΕΑΕΑ δεν μπορούν να θεωρηθούν υπεύθυνοι για τις εκφραζόμενες απόψεις.



Με τη συγχρηματοδότηση της Ευρωπαϊκής Ένωσης

 CC BY-NC 4.0
Attribution-NonCommercial 4.0 International



Εκπαιδευτικό σενάριο για περιβαλλοντική ευαισθητοποίηση

Τίτλος: Οι σχολικοί δρόμοι... με άλλο μάτι



| | | | | | | |
|--------------------------------------------------------------------------|--|--|--|--|--|-------|
| | | | | | | Other |
| Απόσταση που διανύω για να πάω στο πάρκο: | | | | | | |
| | | | | | | Other |
| Απόσταση που διανύω για να πάω σε μία εξωσχολική/αθλητική δραστηριότητα: | | | | | | |
| | | | | | | Other |

Παράρτημα II: Πώς μετακινείται τάξη μας;

Ποιο μέσο μεταφοράς χρησιμοποιείτε συχνότερα για να μεταβείτε στα ακόλουθα μέρη;

| | Πόδια | Πατίνι | Ποδήλατο | Τρένο | Λεωφορείο | Αυτοκίνητο/ Μηχανάκι | Προορισμός |
|------------------------|-------|--------|----------|-------|-----------|-------------------------|------------|
| | | | | | | | Σχολείο |
| Από το σχολείο προς... | | | | | | | Μανάβικο |



Με τη χρηματοδότηση της Ευρωπαϊκής Ένωσης. Οι απόψεις και οι γνώμες που διατυπώνονται εκφράζουν αποκλειστικά τις απόψεις των συντακτών και δεν αντιπροσωπεύουν κατ'ανάγκη τις απόψεις της Ευρωπαϊκής Ένωσης ή του Ευρωπαϊκού Εκτελεστικού Οργανισμού Εκπαίδευσης και Πολιτισμού (EACEA). Η Ευρωπαϊκή Ένωση και ο EACEA δεν μπορούν να θεωρηθούν υπεύθυνοι για τις εκφραζόμενες απόψεις.



Με τη συγχρηματοδότηση της Ευρωπαϊκής Ένωσης

CC BY-NC 4.0

Attribution-NonCommercial 4.0 International



Εκπαιδευτικό σενάριο για περιβαλλοντική ευαισθητοποίηση

Τίτλος: **Οι σχολικοί δρόμοι... με άλλο μάτι**



| | | | | | |
|--|--|--|--|--|--|
| | | | | | |
| | | | | | |
| | | | | | |

Πάρκο

*εξωσχολική/
αθλητική
δραστηριότητα
Άλλα μέρη που
επισκέπτεστε
συχνά*

