



Εκπαιδευτικό σενάριο για περιβαλλοντική ευαισθητοποίηση

Τίτλος: **Να ζει κανείς σε υγιές ή ανθυγιεινό μέρος;**



Γενικές Πληροφορίες

Θέμα(τα)	Στόχοι	Περιγραφή Δραστηριότητας
<input type="checkbox"/> Κλιματική Αλλαγή <input type="checkbox"/> Βιοποικιλότητα και διατήρηση <input type="checkbox"/> Διαχείριση αποβλήτων και ανακύκλωση <input type="checkbox"/> Υδατικοί Πόροι και Ποιότητα Νερού <input type="checkbox"/> Βιώσιμη γεωργία και επισιτιστική ασφάλεια <input checked="" type="checkbox"/> Περιβαλλοντική υγεία και δικαιοσύνη <input type="checkbox"/> Ενεργειακή χρήση και μεταφορές	<p>Στόχοι</p> <ul style="list-style-type: none">• Να συνειδητοποιήσουν οι μαθητές ότι ακόμη και στην Ευρώπη οι άνθρωποι βιώνουν περιβαλλοντικά προβλήματα σε διαφορετικό βαθμό• Να κατανοηθεί η έννοια της δικαιοσύνης σε σχέση με το περιβάλλον• Να κατανοηθούν όροι όπως, «κοινωνική ευπάθεια», «κοινωνικοδημογραφικά».• Να συνειδητοποιήσουν οι μαθητές ότι αφορά και την τοπική τους περιοχή και πώς μπορούν οι πολίτες να επιστήσουν την προσοχή σε ένα πρόβλημα.	<p>Προφίλ Μαθητή (ηλικία): 12-15</p>
		<p>Αριθμός Συμμετεχόντων: 30</p>
		<p>Διάρκεια: 90'</p>
	<p>Μαθησιακά Αποτελέσματα</p> <p>Με το πέρας αυτού του εκπαιδευτικού σεναρίου, οι μαθητές θα μπορούν να:</p>	<p>Σχετικό θέμα του σχολικού Προγράμματος Σπουδών/Δεξιότητα/Περιεχόμενο:</p>
		<p>Απαιτούμενα υλικά:</p>

Με τη χρηματοδότηση της Ευρωπαϊκής Ένωσης. Οι απόψεις και οι γνώμες που διατυπώνονται εκφράζουν αποκλειστικά τις απόψεις των συντακτών και δεν αντιπροσωπεύουν κατ'ανάγκη τις απόψεις της Ευρωπαϊκής Ένωσης ή του Ευρωπαϊκού Εκτελεστικού Οργανισμού Εκπαίδευσης και Πολιτισμού (ΕΑΕΑ). Η Ευρωπαϊκή Ένωση και ο ΕΑΕΑ δεν μπορούν να θεωρηθούν υπεύθυνοι για τις εκφραζόμενες απόψεις.



Με τη συγχρηματοδότηση της Ευρωπαϊκής Ένωσης





Εκπαιδευτικό σενάριο για περιβαλλοντική ευαισθητοποίηση

Τίτλος: **Να ζει κανείς σε υγιές ή ανθυγιεινό μέρος;**



- Να κατανοούν και να μιλούν για το πώς οι διάφοροι τομείς της κοινωνίας είναι περισσότερο ή λιγότερο επιρρεπείς σε περιβαλλοντικές απειλές για την υγεία
- Να συσχετίζουν τη «δικαιοσύνη» και την «αδικία» με το θέμα.
- Να εντοπίσουν περιοχές επιρρεπείς σε περιβαλλοντικούς κινδύνους για την υγεία στην πόλη τους (ή σε κοντινή πόλη, αν η δική τους περιοχή είναι αρκετά τυχερή και δεν επηρεάζεται - προσοχή όμως στους γεωργικούς κινδύνους).
- Να κατανοούν τις επιλογές τους ως πολίτες που εργάζονται για την αλλαγή

#Hashtags

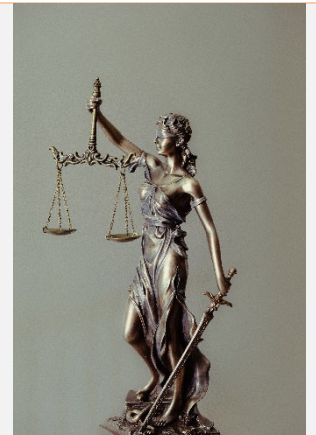
Εισαγωγή



Δείξτε στους μαθητές την εικόνα της τυφλής δικαιοσύνης π.χ. Φωτογραφία [Tingey Injury Law Firm](#) , [Unsplash](#)

Ρωτήστε τους μαθητές τι νομίζουν ότι αντιπροσωπεύει. Ρωτήστε: Αν πρόκειται για δικαιοσύνη, γιατί είναι γυναίκα και γιατί έχει δεμένα τα μάτια;

Κοινοποιήστε: «Η Δικαιοσύνη σχεδιάστηκε με βάση την Ελληνίδα θεά Θέμιδα - που θεωρείται διορατική - και τη ρωμαϊκή θεά Γιουστίτια - που θεωρείται ότι αντιπροσωπεύει την αρετή της δικαιοσύνης. Έχει δεμένα τα μάτια επειδή η δικαιοσύνη είναι αμερόληπτη και δεν πρέπει να βασίζεται στην εμφάνιση ενός ατόμου ή σε άλλες εξωτερικές επιρροές.»





Εκπαιδευτικό σενάριο για περιβαλλοντική ευαισθητοποίηση

Τίτλος: **Να ζει κανείς σε υγιές ή ανθυγιεινό μέρος;**



Ρωτήστε: Ποιες είναι αυτές οι εξωτερικές επιρροές; (Πλούτος, θέση, θρησκεία, φυλή, φύλο, μορφωτικό επίπεδο κ.λπ...) Αναφέρετε παραδείγματα όπου χρειάζεται και πείτε: Οτιδήποτε δεν πρέπει να επηρεάζει τη δικαιοσύνη -ούτε στα δικαστήριά μας, ούτε σε ό,τι αφορά την έκθεση σε περιβαλλοντικούς κινδύνους για την υγεία.

Μοιραστείτε: «Οι Ευρωπαίοι ζουν καλά, αλλά κάποιοι είναι πιο ευάλωτοι. Συγκριτικά με άλλες περιοχές του κόσμου, οι Ευρωπαίοι έχουν καλή ποιότητα ζωής. Οι πολιτικές και η νομοθεσία της ΕΕ, (όπως το Έβδομο Πρόγραμμα Δράσης για το περιβάλλον (7ο ΠΔΠ) και η πολιτική συνοχής), οδήγησαν στην οικονομική ανάπτυξη και στη βελτίωση των συνθηκών διαβίωσης και των περιβαλλοντικών προτύπων.» Πηγή: <https://www.eea.europa.eu/publications>

Αναφέρετε ότι τα περιβαλλοντικά προβλήματα με τα οποία ζουν οι άνθρωποι δεν αντικατοπτρίζουν τη «δικαιοσύνη». Η περιοχή όπου ζουν ή το επάγγελμα που ασκούν τους εκθέτει σε περισσότερους ή λιγότερους περιβαλλοντικούς κινδύνους που ενδέχεται να επηρεάσουν την υγεία τους.

Ο κύκλος μάθησης του Kolb





Εκπαιδευτικό σενάριο για περιβαλλοντική ευαισθητοποίηση

Τίτλος: Να ζει κανείς σε υγιές ή ανθυγιεινό μέρος;



1



ΑΙΣΘΗΣΗ

Κινητοποιήστε τους μαθητές να συμμετάσχουν σε πρακτικές δραστηριότητες και παραδείγματα από την πραγματική ζωή σχετικά με τα περιβαλλοντικά θέματα.

ΑΠΤΗ ΕΜΠΕΙΡΙΑ

«Αν θέλετε να μάθετε για την υγεία ενός πληθυσμού, κοιτάξτε τον αέρα που αναπνέουν, το νερό που πίνουν και τα μέρη που ζουν».

- Ιπποκράτης, Πατέρας της Ιατρικής, 5ος αιώνας π.Χ.

Κάντε ένα γράφημα με τρεις στήλες:

	Τι μας καθιστά υγιή ή μη υγιή άτομα;	Πώς το καταλαβαίνουμε; (ενδείξεις)
Ατομικές συνήθειες	Π.χ. τι τρώμε, πόσες ώρες κοιμόμαστε, η άσκηση, το κάπνισμα, τα φάρμακα, η καθαρή ατμόσφαιρα κτλ.	Π.χ. σωματικό βάρος, υψηλή κατανάλωση φρούτων και λαχανικών, 8-9 ώρες ύπνου, το περπάτημα για το σχολείο, οι αθλητικές δραστηριότητες το σαββατοκύριακο κτλ...
Γειτονιά ή χωριό	Π.χ. υπεύθυνη διαχείριση των αποβλήτων, χώροι άθλησης, καλή δημόσια συγκοινωνία	Π.χ. οι άνθρωποι χρησιμοποιούν σωστά τους κάδους ανακύκλωσης, δεν υπάρχουν απορρίμματα στο έδαφος, εσωτερικές και εξωτερικές εγκαταστάσεις για τα περισσότερα αθλήματα, οι άνθρωποι δεν χρειάζεται να πηγαίνουν με το αυτοκίνητο στη δουλειά ή στο σχολείο.

Σημείωση: Οι νεότεροι μαθητές μπορεί να σκέφτονται κάτι άλλο!






Εκπαιδευτικό σενάριο για περιβαλλοντική ευαισθητοποίηση

Τίτλος: **Να ζει κανείς σε υγιές ή ανθυγιεινό μέρος;**



			<p>ΡΩΤΗΣΤΕ: Ποιοι περιβαλλοντικοί κίνδυνοι μπορούν να επηρεάσουν την υγεία των ανθρώπων; Ακραία θερμότητα ή ψύχος (ιδίως όταν οι κατοικίες έχουν ανεπαρκή μόνωση και η θέρμανση είναι περιορισμένη λόγω εισοδήματος), ατμοσφαιρική ρύπανση και ηχορύπανση (έντονη κυκλοφορία, αεροπλάνα), έλλειψη χώρων ξεκούρασης, π.χ. πάρκα, έλλειψη χρημάτων ή ευκαιριών για αγορά φρέσκων τροφίμων.</p>
2	 <p>ΠΑΡΑΚΟΛΟΥΘΗΣΗ Παρακινήστε τους μαθητές να αναλογιστούν τις εμπειρίες, τις παρατηρήσεις και τα συναισθήματά τους κατά τις δραστηριότητες.</p>	ΠΑΡΑΤΗΡΗΣΕΙΣ ΓΙΑ ΑΝΑΛΟΓΙΣΜΟ	<p>Ζητήστε τους να σκεφτούν τι έμαθαν και πώς αισθάνονται γι' αυτό. Ζητήστε τους να σκεφτούν τι κάνουν τα άτομα που τα καθιστά υγιή/μη υγιή. Τι πρέπει να μειώσουν /αυξήσουν;</p>







Εκπαιδευτικό σενάριο για περιβαλλοντική ευαισθητοποίηση

Τίτλος: **Να ζει κανείς σε υγιές ή ανθυγιεινό μέρος;**



3	 <p>ΣΚΕΨΗ Καθοδήγηση των μαθητών ώστε να αναλύσουν και να κατανοήσουν νοηματικά τις πληροφορίες που συλλέχθηκαν, συσχετίζοντάς τις με ευρύτερες έννοιες και θεωρίες</p>	ΑΦΑΙΡΕΤΙΚΗ ΣΥΛΛΗΨΗ	<p>Ζητήστε από τους μαθητές να σκεφτούν και να συζητήσουν για το εξής:</p> <p>Ποιοι παράγοντες πιστεύετε ότι επηρεάζουν τους περιβαλλοντικούς κινδύνους για την υγεία που υπάρχουν σε ένα μέρος; Δημιουργήστε έναν κατάλογο.</p> <p>άγνοια, έλλειψη χρημάτων, διάθεση για εργασία, επιθυμία για περισσότερα χρήματα (μεγαλύτερες βιομηχανίες)- παραδόξως, αξιόπιστα σιδηροδρομικά και οδικά συστήματα επικοινωνίας, η ηλικία της πόλης -οι παλιές πόλεις έχουν συχνά στενούς δρόμους και πολυπληθείς κατοικίες κ.λπ.. Υπάρχουν επίσης οι κοινωνικοδημογραφικοί παράγοντες, δηλ. οι εύποροι συνήθως ζουν στις καλύτερες συνοικίες και φροντίζουν να είναι περιποιημένες και η επιρροή – τα άτομα χαμηλότερης μόρφωσης τείνουν να μην είναι σε θέση να εκφράσουν την άποψή τους, ειδικά αν δεν υπάρχουν συνδικάτα.</p>
4	 <p>ΠΡΑΞΗ Προσφέρετε ευκαιρίες στους μαθητές να εφαρμόσουν τις γνώσεις τους και να πειραματιστούν ενεργά με τις βιώσιμες πρακτικές στην καθημερινότητά τους.</p>	ΕΝΕΡΓΟΣ ΠΕΙΡΑΜΑΤΙΣΜΟΣ	<p>Οι μαθητές ή ο καθηγητής επισκέπτονται τον ιστότοπο του Ευρωπαϊκού Οργανισμού Περιβάλλοντος: https://discomap.eea.europa.eu/atlas/.</p> <p>Θα δείτε το εξής: <i>Check your place(Ελέγξτε τον τόπο διαμονής σας)</i></p> <p><i>Το περιβάλλον διαβίωσής σας είναι σημαντικό για την υγεία σας</i></p> <ul style="list-style-type: none">• Πώς είναι η ποιότητα του αέρα;• Υπάρχουν θορυβώδεις δρόμοι;• Πώς είναι η ποιότητα των υδάτων κολύμβησης κοντά σας;• Υπάρχει χώρος πρασίνου για χαλάρωση; <p>Αν πατήσετε στο 'Check your Place'(«Ελέγξτε τον τόπο διαμονής σας») βάζετε τη διεύθυνσή σας, λαμβάνετε δεδομένα για τα προαναφερθέντα και ελέγχετε την ποιότητα στο περιβάλλον διαβίωσής σας. Αν δεν υπάρχουν δεδομένα για το μέρος που μένετε, δοκιμάστε μία πιο γνωστή πόλη.</p>

Με τη χρηματοδότηση της Ευρωπαϊκής Ένωσης. Οι απόψεις και οι γνώμες που διατυπώνονται εκφράζουν αποκλειστικά τις απόψεις των συντακτών και δεν αντιπροσωπεύουν κατ'ανάγκη τις απόψεις της Ευρωπαϊκής Ένωσης ή του Ευρωπαϊκού Εκτελεστικού Οργανισμού Εκπαίδευσης και Πολιτισμού (ΕΑΕΑ). Η Ευρωπαϊκή Ένωση και ο ΕΑΕΑ δεν μπορούν να θεωρηθούν υπεύθυνοι για τις εκφραζόμενες απόψεις.



Με τη συγχρηματοδότηση της Ευρωπαϊκής Ένωσης





Εκπαιδευτικό σενάριο για περιβαλλοντική ευαισθητοποίηση

Τίτλος: **Να ζει κανείς σε υγιές ή ανθυγιεινό μέρος;**



Ζητήστε τους μαθητές να συζητήσουν : Τι πρέπει να βελτιωθεί;
Ζητήστε τους να συντάξουν μια ανάρτηση για τα μέσα κοινωνικής δικτύωσης/σχολικό ενδοδίκτυο για το τι θα μπορούσε να βελτιωθεί στην κοινότητά τους και γιατί. Μπορείτε επίσης να καλέσετε έναν εκπρόσωπο των τοπικών αρχών και οι μαθητές να παρουσιάσουν τα επιχειρήματά τους.

Αξιολόγηση



Κρύψτε το διάγραμμα Υγιή/Μη υγιή Άτομα και τους Δείκτες.

Οι μαθητές χωρίζονται σε ζεύγη και ρωτούν με τη σειρά: Ποιοι παράγοντες υποδεικνύουν ότι ένα άτομο ζει σε υγιές περιβάλλον; Καταγράφουν τις απαντήσεις τους.

Στη συνέχεια πείτε τους να απαντήσουν και να καταγράψουν το εξής: Πώς ξέρουμε ότι υφίστανται αυτοί οι παράγοντες; Ποιοι είναι οι δείκτες;

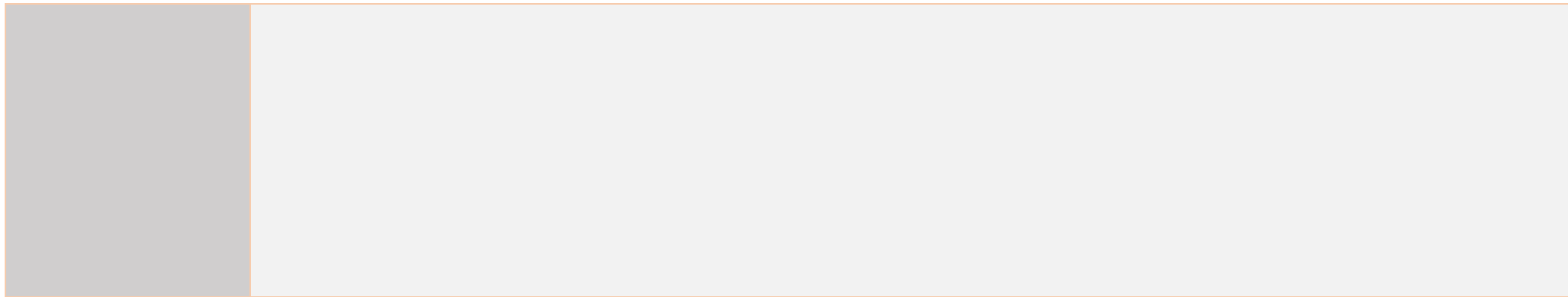
Ζητήστε από τους μαθητές να μοιραστούν ή να συγκεντρώσουν τις απαντήσεις τους.



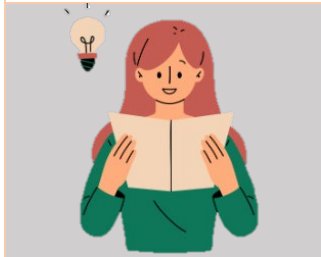


Εκπαιδευτικό σενάριο για περιβαλλοντική ευαισθητοποίηση

Τίτλος: **Να ζει κανείς σε υγιές ή ανθυγιεινό μέρος;**



Πρόσθετοι Πόροι – Συμβουλές και κόλπα



<https://www.eea.europa.eu/articles/how-do-environmental-hazards-affect>
<https://kids.niehs.nih.gov/topics/environment-health/environmental-justice>

Με τη χρηματοδότηση της Ευρωπαϊκής Ένωσης. Οι απόψεις και οι γνώμες που διατυπώνονται εκφράζουν αποκλειστικά τις απόψεις των συντακτών και δεν αντιπροσωπεύουν κατ'ανάγκη τις απόψεις της Ευρωπαϊκής Ένωσης ή του Ευρωπαϊκού Εκτελεστικού Οργανισμού Εκπαίδευσης και Πολιτισμού (ΕΑΕΑ). Η Ευρωπαϊκή Ένωση και ο ΕΑΕΑ δεν μπορούν να θεωρηθούν υπεύθυνοι για τις εκφραζόμενες απόψεις.



Με τη συγχρηματοδότηση
της Ευρωπαϊκής Ένωσης








Εκπαιδευτικό σενάριο για περιβαλλοντική ευαισθητοποίηση

Τίτλος: **Να ζει κανείς σε υγιές ή ανθυγιεινό μέρος;**



E T A I P O I	 Aintek Symvouloi Epicheiriseon Efarmoges Ypsilis Technologias Ekpaidefsi Anonymi Etaireia (GR)	 Parc naturel régional de Corse Parcu di Corsica Syndicat Mixte Du Parc Naturel Eégional De Corse - Parcu Di Corsica (FR)	 Etudes Et Chantiers Corsica (FR)	 Antalya Provincial Directorate for National Education (TR)	 cesie the world is only one creature CESIE - Centro studi e iniziative europeo (IT)	 Trebag Szellemi Tulajdon - Es Projektmenedz Ser Korlatolt Felelossegu Tarsasag (HU)	 Istituto D'Istruzione Superiore Einaudi Pareto (IT)
--	---	--	--	--	---	--	---

Με τη χρηματοδότηση της Ευρωπαϊκής Ένωσης. Οι απόψεις και οι γνώμες που διατυπώνονται εκφράζουν αποκλειστικά τις απόψεις των συντακτών και δεν αντιπροσωπεύουν κατ'ανάγκη τις απόψεις της Ευρωπαϊκής Ένωσης ή του Ευρωπαϊκού Εκτελεστικού Οργανισμού Εκπαίδευσης και Πολιτισμού (ΕΑΕΑ). Η Ευρωπαϊκή Ένωση και ο ΕΑΕΑ δεν μπορούν να θεωρηθούν υπεύθυνοι για τις εκφραζόμενες απόψεις.



Με τη συγχρηματοδότηση
της Ευρωπαϊκής Ένωσης

