



Εκπαιδευτικό σενάριο για περιβαλλοντική ευαισθητοποίηση

Τίτλος: **Δεν είναι δίκαιο!**



Γενικές Πληροφορίες

Θέμα(τα)	Στόχοι	Περιγραφή Δραστηριότητας
<input type="checkbox"/> Κλιματική Αλλαγή <input type="checkbox"/> Βιοποικιλότητα και διατήρηση <input type="checkbox"/> Διαχείριση αποβλήτων και ανακύκλωση <input type="checkbox"/> Υδατικοί Πόροι και Ποιότητα Νερού <input type="checkbox"/> Βιώσιμη γεωργία και επισιτιστική ασφάλεια <input checked="" type="checkbox"/> Περιβαλλοντική υγεία και δικαιοσύνη <input type="checkbox"/> Ενεργειακή χρήση και μεταφορές	<p>Στόχοι</p> <ul style="list-style-type: none">• Να κατανοήσουν οι μαθητές την έννοια της περιβαλλοντικής δικαιοσύνης• Να βοηθήσουν τους μαθητές να συνειδητοποιήσουν ότι ακόμη και στην Ευρώπη, οι άνθρωποι βιώνουν τα περιβαλλοντικά ζητήματα σε διαφορετικό βαθμό• Να κατανοήσουν την έννοια της δικαιοσύνης σε σχέση με το περιβάλλον• Να κατανοήσουν όρους όπως, «κοινωνική ευπάθεια», «κοινωνικοδημογραφικά». <p>Μαθησιακά Αποτελέσματα</p> <p>Με το πέρας αυτού του εκπαιδευτικού σεναρίου, οι μαθητές θα μπορούν να:</p>	<p>Προφίλ Μαθητή (ηλικία): 12-15</p> <p>Αριθμός Συμμετεχόντων: 30</p> <p>Διάρκεια: 90'</p> <p>Σχετικό θέμα του σχολικού Προγράμματος Σπουδών/Δεξιότητα/Περιεχόμενο:</p> <p>Απαιτούμενα υλικά:</p>

Με τη χρηματοδότηση της Ευρωπαϊκής Ένωσης. Οι απόψεις και οι γνώμες που διατυπώνονται εκφράζουν αποκλειστικά τις απόψεις των συντακτών και δεν αντιπροσωπεύουν κατ'ανάγκη τις απόψεις της Ευρωπαϊκής Ένωσης ή του Ευρωπαϊκού Εκτελεστικού Οργανισμού Εκπαίδευσης και Πολιτισμού (ΕΑΕΑ). Η Ευρωπαϊκή Ένωση και ο ΕΑΕΑ δεν μπορούν να θεωρηθούν υπεύθυνοι για τις εκφραζόμενες απόψεις.



Με τη συγχρηματοδότηση της Ευρωπαϊκής Ένωσης





Εκπαιδευτικό σενάριο για περιβαλλοντική ευαισθητοποίηση

Τίτλος: **Δεν είναι δίκαιο!**



- Κατανοούν και να συζητούν για το πώς οι διάφοροι τομείς της κοινωνίας εκτίθενται περισσότερο ή λιγότερο σε περιβαλλοντικές απειλές για την υγεία
- Συσχετίζουν τη «δικαιοσύνη» και την «αδικία» με το θέμα.
- Εντοπίζουν περιοχές όπου οι άνθρωποι εκτίθενται σε περιβαλλοντικούς κινδύνους για την υγεία στην πόλη τους (ή σε κοντινή πόλη, αν η δική τους περιοχή είναι αρκετά τυχερή ώστε να μην επηρεάζεται - προσοχή όμως στους γεωργικούς κινδύνους).
- Εξετάζουν πώς οι ευάλωτοι τομείς μπορεί να είναι πιο δίκαιοι.

#Hashtags

Εισαγωγή

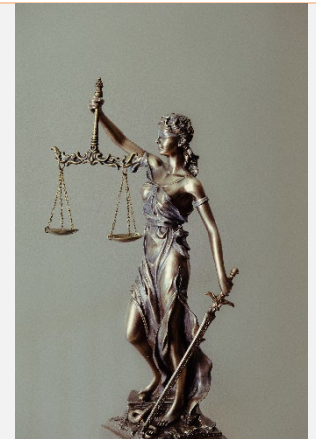


Δείξτε στους μαθητές την εικόνα της τυφλής δικαιοσύνης π.χ. Φωτογραφία [Tingey Injury Law Firm](#) , [Unsplash](#)

Ρωτήστε τους μαθητές τι νομίζουν ότι αντιπροσωπεύει. Ρωτήστε: Αν πρόκειται για δικαιοσύνη, γιατί είναι γυναίκα και γιατί έχει δεμένα τα μάτια;

Κοινοποιήστε: «Η Δικαιοσύνη σχεδιάστηκε με βάση την Ελληνίδα θεά Θέμιδα - που θεωρείται διορατική - και τη ρωμαϊκή θεά Γιουστίτια - που θεωρείται ότι αντιπροσωπεύει την αρετή της δικαιοσύνης. Έχει δεμένα τα μάτια επειδή η δικαιοσύνη είναι αμερόληπτη και δεν πρέπει να βασίζεται στην εμφάνιση ενός ατόμου ή σε άλλες εξωτερικές επιρροές.»

Ρωτήστε: Ποιες είναι αυτές οι εξωτερικές επιρροές; (Πλούτος, θέση, θρησκεία, φυλή, φύλο, μορφωτικό επίπεδο κ.λπ...) Αναφέρετε παραδείγματα κατά περίπτωση και πείτε: Οτιδήποτε δεν πρέπει να επηρεάζει τη





Εκπαιδευτικό σενάριο για περιβαλλοντική ευαισθητοποίηση

Τίτλος: **Δεν είναι δίκαιο!**



δικαιοσύνη -ούτε στα δικαστήριά μας, ούτε σε ό,τι αφορά την έκθεση σε περιβαλλοντικούς κινδύνους για την υγεία. **Αυτό ονομάζεται Περιβαλλοντική Υγεία και Δικαιοσύνη.**

Μοιραστείτε: «Οι Ευρωπαίοι ζουν καλά, αλλά κάποιοι είναι πιο ευάλωτοι. Συγκριτικά με άλλες περιοχές του κόσμου, οι Ευρωπαίοι έχουν καλή ποιότητα ζωής. Οι πολιτικές και η νομοθεσία της ΕΕ, (όπως το Έβδομο Πρόγραμμα Δράσης για το περιβάλλον (7ο ΠΔΠ) και η πολιτική συνοχής), οδήγησαν στην οικονομική ανάπτυξη και στη βελτίωση των συνθηκών διαβίωσης και των περιβαλλοντικών προτύπων.» Πηγή: <https://www.eea.europa.eu/publications>

Αναφέρετε ότι τα περιβαλλοντικά προβλήματα με τα οποία ζουν οι άνθρωποι δεν αντικατοπτρίζουν «δικαιοσύνη». Η περιοχή όπου ζουν ή το επάγγελμα που ασκούν τους εκθέτουν σε περισσότερους ή λιγότερους περιβαλλοντικούς κινδύνους που ενδέχεται να επηρεάσουν την υγεία τους.

Ο κύκλος μάθησης του Kolb





Εκπαιδευτικό σενάριο για περιβαλλοντική ευαισθητοποίηση

Τίτλος: **Δεν είναι δίκαιο!**



1



ΑΙΣΘΗΣΗ

Κινητοποιήστε τους μαθητές να συμμετάσχουν σε πρακτικές δραστηριότητες και παραδείγματα από την πραγματική ζωή σχετικά με τα περιβαλλοντικά θέματα.

ΑΠΤΗ ΕΜΠΕΙΡΙΑ

«Αν θέλετε να μάθετε για την υγεία ενός πληθυσμού, κοιτάξτε τον αέρα που αναπνέουν, το νερό που πίνουν και τα μέρη που ζουν».

- Ιπποκράτης, Πατέρας της Ιατρικής, 5ος αιώνας π.Χ.

ΕΡΩΤΗΣΗ: Ποιοι περιβαλλοντικοί κίνδυνοι επηρεάζουν την υγεία των ανθρώπων;

Ακραία θερμότητα ή ψύχος (ιδίως όταν οι κατοικίες έχουν ανεπαρκή μόνωση και η θέρμανση είναι περιορισμένη λόγω εισοδήματος), ατμοσφαιρική ρύπανση και ηχορύπανση (έντονη κυκλοφορία, αεροπλάνα), έλλειψη χώρων ξεκούρασης, π.χ. πάρκα, έλλειψη χρημάτων ή ευκαιριών για αγορά φρέσκων τροφίμων.

Ποιες ομάδες ανθρώπων είναι ευάλωτες; (Οι ηλικιωμένοι, τα βρέφη και τα μικρά παιδιά, οι φτωχοί, οι χρονίως νοσούντες, όσοι εργάζονται στη βιομηχανία, ιδίως στη βαριά βιομηχανία και στην οικοδομική βιομηχανία, όσοι ζουν σε πολυσύχναστα μέρη των πόλεων ή κοντά σε χωματερές, βιομηχανίες ή εργοστάσια παραγωγής ενέργειας).

Δείξτε στους μαθητές ένα βίντεο ή φωτογραφίες από την περιοχή όπου ζουν και ζητήστε τους να σκεφτούν πού μπορεί να υπάρχουν περιβαλλοντικοί κίνδυνοι.

Δώστε τους έναν απλό χάρτη της κοινότητάς τους, για παράδειγμα δείτε τον εξής σύνδεσμο:

<https://www.warwicktowncouncil.gov.uk/map-of-warwick/>

Βεβαιωθείτε ότι έχετε επιλέξει έναν χάρτη με επισήμανση για τα εξής: σταθμούς λεωφορείων/τρένων, εργοστάσια, πολυσύχναστους δρόμους, σταθμούς παραγωγής ηλεκτρικής ενέργειας και κάθε άλλο πιθανό περιβαλλοντικό κίνδυνο. Ζητήστε τους να σημειώσουν τους πιθανούς κινδύνους με κόκκινο.

***** Αν για κάποιο λόγο αυτό είναι πολιτικά ή πολιτισμικά ανάρμοστο, επιλέξτε ένα χάρτη πόλης σε άλλη χώρα. *****







Εκπαιδευτικό σενάριο για περιβαλλοντική ευαισθητοποίηση

Τίτλος: **Δεν είναι δίκαιο!**



2	 <p>ΠΑΡΑΚΟΛΟΥΘΗΣΗ Παρακινήστε τους μαθητές να αναλογιστούν τις εμπειρίες, τις παρατηρήσεις και τα συναισθήματά τους κατά τις δραστηριότητες.</p>	ΠΑΡΑΤΗΡΗΣΕΙΣ ΓΙΑ ΑΝΑΛΟΓΙΣΜΟ	Ζητήστε τους να σκεφτούν τι έμαθαν και πώς αισθάνονται γι' αυτό. Τι τους δείχνει ο χάρτης; Πού θα επέλεγαν να ζήσουν ή να μην ζήσουν; Γιατί;
3	 <p>ΣΚΕΨΗ Καθοδήγηση των μαθητών ώστε να αναλύσουν και να κατανοήσουν νοηματικά τις πληροφορίες που συλλέχθηκαν, συσχετίζοντάς τις με ευρύτερες έννοιες και θεωρίες</p>	ΑΦΑΙΡΕΤΙΚΗ ΣΥΛΛΗΨΗ	<p>Ρωτήστε: Σε τι βαθμό υφίσταται περιβαλλοντική δικαιοσύνη για την υγεία στην πόλη μας; Για παράδειγμα, κατανέμονται οι κίνδυνοι ομοιόμορφα στην κοινότητα ή βρίσκονται σε μέρη όπου ζουν φτωχότεροι άνθρωποι, άνθρωποι μιας συγκεκριμένης φυλής ή θρησκείας κ.λπ.; Ρωτήστε τους για την εκπαίδευση (το επάγγελμα των ανθρώπων είναι ένας καλός δείκτης) - επηρεάζει το αν οι άνθρωποι ζουν κοντά σε κινδύνους ή όχι; Ποιοι ζουν κοντά σε πολυσύχναστους δρόμους, σταθμούς κτλ...</p> <p>-πού τα καταφέρνουμε, πού μπορούμε να βελτιωθούμε.</p> <p>Μοιραστείτε: «Οι Ευρωπαίοι ζουν καλά, αλλά κάποιοι είναι πιο ευάλωτοι. Σε σύγκριση με άλλες περιοχές του κόσμου, οι Ευρωπαίοι απολαμβάνουν καλή ποιότητα ζωής και καλό βιοτικό επίπεδο». Πηγή: https://www.eea.europa.eu/publications</p> <p>Ζητήστε από τους μαθητές να εργαστούν σε μικρές ομάδες και να απαριθμήσουν τους περιβαλλοντικούς κινδύνους που γνωρίζουν στις αναπτυσσόμενες χώρες (ή να αναζητήσουν πληροφορίες στο διαδίκτυο). Ρωτήστε τους γιατί πιστεύουν ότι η κατάσταση είναι χειρότερη στις αναπτυσσόμενες χώρες; <i>Πιθανές απαντήσεις: Τα χαμηλά εισοδήματα (όταν οι άνθρωποι είναι φτωχοί, διαθέτουν λίγα χρήματα για τη διατροφή της οικογένειάς τους), το υψηλό κόστος βελτίωσης, οι πολιτικοί παράγοντες που υπονομεύουν την αποτελεσματική χάραξη πολιτικής και οι αδυναμίες της αγοράς (όπως τα αδύναμα δικαιώματα ιδιοκτησίας που δεν αξίζουν μακροπρόθεσμη επένδυση) και η ελλιπής πρόσβαση</i></p>

Με τη χρηματοδότηση της Ευρωπαϊκής Ένωσης. Οι απόψεις και οι γνώμες που διατυπώνονται εκφράζουν αποκλειστικά τις απόψεις των συντακτών και δεν αντιπροσωπεύουν κατ'ανάγκη τις απόψεις της Ευρωπαϊκής Ένωσης ή του Ευρωπαϊκού Εκτελεστικού Οργανισμού Εκπαίδευσης και Πολιτισμού (ΕΑΕΑ). Η Ευρωπαϊκή Ένωση και ο ΕΑΕΑ δεν μπορούν να θεωρηθούν υπεύθυνοι για τις εκφραζόμενες απόψεις.



Με τη συγχρηματοδότηση της Ευρωπαϊκής Ένωσης






Εκπαιδευτικό σενάριο για περιβαλλοντική ευαισθητοποίηση

Τίτλος: **Δεν είναι δίκαιο!**



		<p>σε πιστώσεις, ώστε να είναι εφικτή η χρηματοδότηση βιώσιμων επενδύσεων), εξηγούν γιατί επικρατεί η ρύπανση στις αναπτυσσόμενες χώρες. (Δείτε εδώ για περισσότερες πληροφορίες: https://epic.uchicago.edu/news/why-environmental-quality-is-poor-in-developing-countries-a-primer/)</p>
4	 <p>ΠΡΑΞΗ Προσφέρετε ευκαιρίες στους μαθητές να εφαρμόσουν τις γνώσεις τους και να πειραματιστούν ενεργά με τις βιώσιμες πρακτικές στην καθημερινότητά τους.</p>	<p>ΕΝΕΡΓΟΣ ΠΕΙΡΑΜΑΤΙΣΜΟΣ</p> <p>Πείτε στους μαθητές ότι η περιβαλλοντική δικαιοσύνη είναι δικαίωμα όλων και όσοι μπορούν, έχουν καθήκον να βοηθούν τους πιο ευάλωτους.</p> <p>Χωρίστε τα παιδιά σε 3 ομάδες και αναθέστε ένα από τα παρακάτω θέματα σε κάθε μία. (πηγή: https://www.eea.europa.eu/highlights/protect-vulnerable-citizens) Μπορείτε να βρείτε ιδέες στο διαδίκτυο.</p> <p>Ζητήστε τους να σκεφτούν τι μπορούν να κάνουν οι άνθρωποι για να υλοποιήσουν το θέμα τους. Π.χ. Θέμα 1. Ορίστε τις ώρες ύπνου ως ώρες ησυχίας: είναι όταν οι άνθρωποι δεν οδηγούν θορυβώδη οχήματα στην πόλη ούτε χρησιμοποιούν κάδους ανακύκλωσης. Θέμα 2: Τα σχολεία μπορεί συχνά να έχουν φράγματα θορύβου μεταξύ της παιδικής χαράς και των πολυσύχναστων δρόμων. Θέμα 3: Στην Αθήνα κατά τη διάρκεια ενός πολύ σφοδρού καύσωνα, τα δημόσια κτίρια (τα οποία ήταν κλιματιζόμενα) ήταν ανοιχτά 24 ώρες όσο διαρκούσε η ζέστη, για να έρχονται οι άνθρωποι να ξεκουράζονται ή να κοιμούνται.</p> <ol style="list-style-type: none">1. Καλύτερη διάταξη των πόλεων και της διαχείρισης της οδικής κυκλοφορίας στα κέντρα των πόλεων, ώστε να μειωθεί η έκθεση στην ατμοσφαιρική ρύπανση και ο θόρυβος σε περιοχές όπου ζουν κοινωνικά ευάλωτες ομάδες.2. Δράσεις με στόχο την προστασία των παιδιών από τον θόρυβο των αεροσκαφών, των δρόμων στα σχολεία και στους υπαίθριους χώρους παιχνιδιού.3. Πολλοί εθνικοί και τοπικοί φορείς έχουν θέσει σε εφαρμογή σχέδια δράσης για την καλύτερη αντιμετώπιση εκτάκτων αναγκών προκειμένου να βοηθηθούν οι ηλικιωμένοι και άλλα ευάλωτα άτομα σε περιόδους καύσωνα ή ψύχους, συχνά σε συνδυασμό με πρωτοβουλίες της κοινότητας ή του εθελοντικού τομέα.

Με τη χρηματοδότηση της Ευρωπαϊκής Ένωσης. Οι απόψεις και οι γνώμες που διατυπώνονται εκφράζουν αποκλειστικά τις απόψεις των συντακτών και δεν αντιπροσωπεύουν κατ'ανάγκη τις απόψεις της Ευρωπαϊκής Ένωσης ή του Ευρωπαϊκού Εκτελεστικού Οργανισμού Εκπαίδευσης και Πολιτισμού (EACEA). Η Ευρωπαϊκή Ένωση και ο EACEA δεν μπορούν να θεωρηθούν υπεύθυνοι για τις εκφραζόμενες απόψεις.



Με τη συγχρηματοδότηση της Ευρωπαϊκής Ένωσης





Εκπαιδευτικό σενάριο για περιβαλλοντική ευαισθητοποίηση

Τίτλος: **Δεν είναι δίκαιο!**



Οι μαθητές παρουσιάζουν τις ιδέες τους στις άλλες ομάδες.

Αξιολόγηση



Ζητήστε από τους μαθητές να δημιουργήσουν μεμονωμένα (ή σε ζεύγη) έναν γραφικό οργανωτή **KWL** – αλλά να χρησιμοποιήσουν τα αρχικά **KWH**:

K = Ό,τι γνωρίζω, **W** = Ό,τι θέλω να μάθω, **H** = Πώς θα το μάθω

Μπορούν είτε να το μοιραστούν με την υπόλοιπη ομάδα ή να το παραδώσουν στον διδάσκοντα.

Πρόσθετοι Πόροι – Συμβουλές και κόλπα

Με τη χρηματοδότηση της Ευρωπαϊκής Ένωσης. Οι απόψεις και οι γνώμες που διατυπώνονται εκφράζουν αποκλειστικά τις απόψεις των συντακτών και δεν αντιπροσωπεύουν κατ'ανάγκη τις απόψεις της Ευρωπαϊκής Ένωσης ή του Ευρωπαϊκού Εκτελεστικού Οργανισμού Εκπαίδευσης και Πολιτισμού (ΕΑΕΑ). Η Ευρωπαϊκή Ένωση και ο ΕΑΕΑ δεν μπορούν να θεωρηθούν υπεύθυνοι για τις εκφραζόμενες απόψεις.



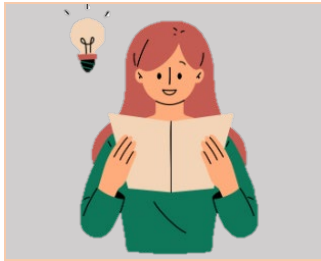
Με τη συγχρηματοδότηση
της Ευρωπαϊκής Ένωσης





Εκπαιδευτικό σενάριο για περιβαλλοντική ευαισθητοποίηση

Τίτλος: **Δεν είναι δίκαιο!**



<https://www.eea.europa.eu/publications/unequal-exposure-and-unequal-impacts/environmental-justice-environmental-hazards-and/view>

<https://www.eea.europa.eu/articles/how-do-environmental-hazards-affect>

<https://kids.niehs.nih.gov/topics/environment-health/environmental-justice>

<https://www.copernicus.eu/en/news/news/observer-mapping-environmental-injustice-copernicus-land-monitoring-service>

<https://epic.uchicago.edu/news/why-environmental-quality-is-poor-in-developing-countries-a-primer/>

E T A I P O I	 Aintek Symvouloi Epicheiriseon Efarmoges Ypsilis Technologias Ekpaidefsi Anonymi Etaireia (GR)	 Parc naturel régional de Corse Parcu di Corsica Syndicat Mixte Du Parc Naturel Eégional De Corse - Parcu Di Corsica (FR)	 Etudes Et Chantiers Corsica (FR)	 Antalya Provincial Directorate for National Education (TR)	 cesie the world is only one creature CESIE - Centro studi e iniziative europeo (IT)	 Trebag Szellemi Tulajdon - Es Projektmenedz Ser Korlatolt Felelossegu Tarsasag (HU)	 Istituto D'Istruzione Superiore Einaudi Pareto (IT)
--	---	---	--	---	--	--	--

Με τη χρηματοδότηση της Ευρωπαϊκής Ένωσης. Οι απόψεις και οι γνώμες που διατυπώνονται εκφράζουν αποκλειστικά τις απόψεις των συντακτών και δεν αντιπροσωπεύουν κατ'ανάγκη τις απόψεις της Ευρωπαϊκής Ένωσης ή του Ευρωπαϊκού Εκτελεστικού Οργανισμού Εκπαίδευσης και Πολιτισμού (ΕΑΕΑ). Η Ευρωπαϊκή Ένωση και ο ΕΑΕΑ δεν μπορούν να θεωρηθούν υπεύθυνοι για τις εκφραζόμενες απόψεις.



Με τη συγχρηματοδότηση της Ευρωπαϊκής Ένωσης

